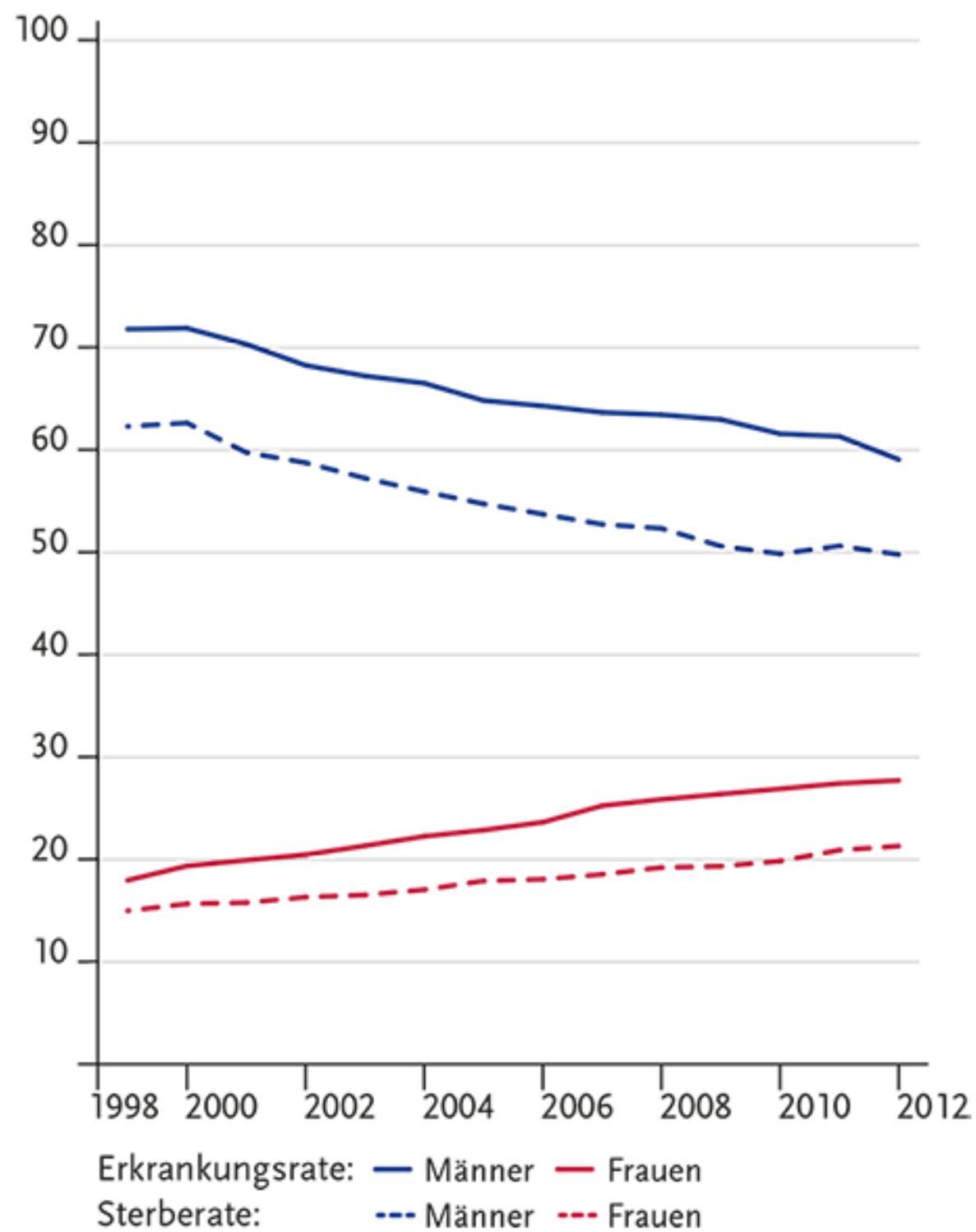
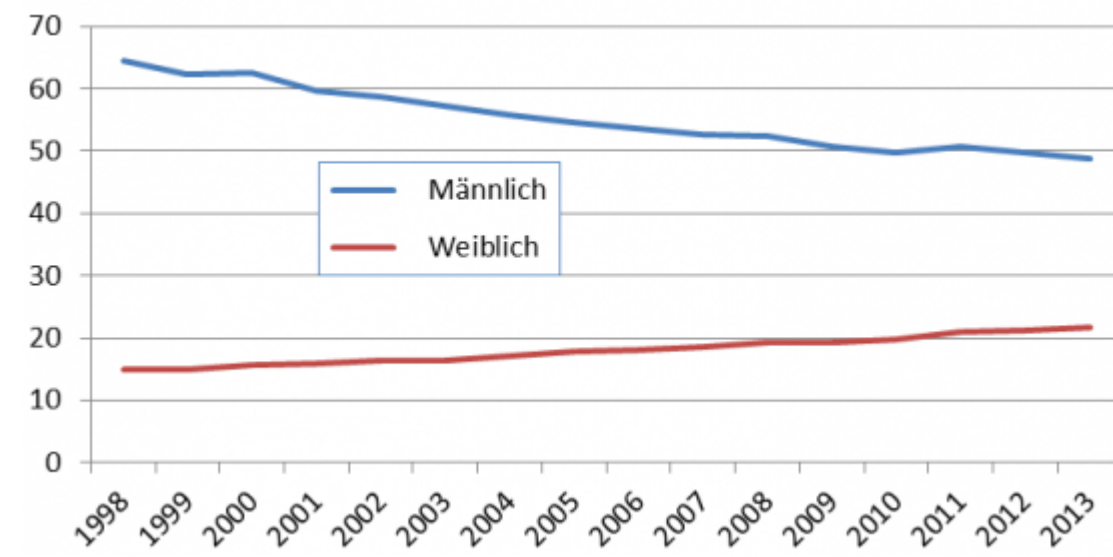


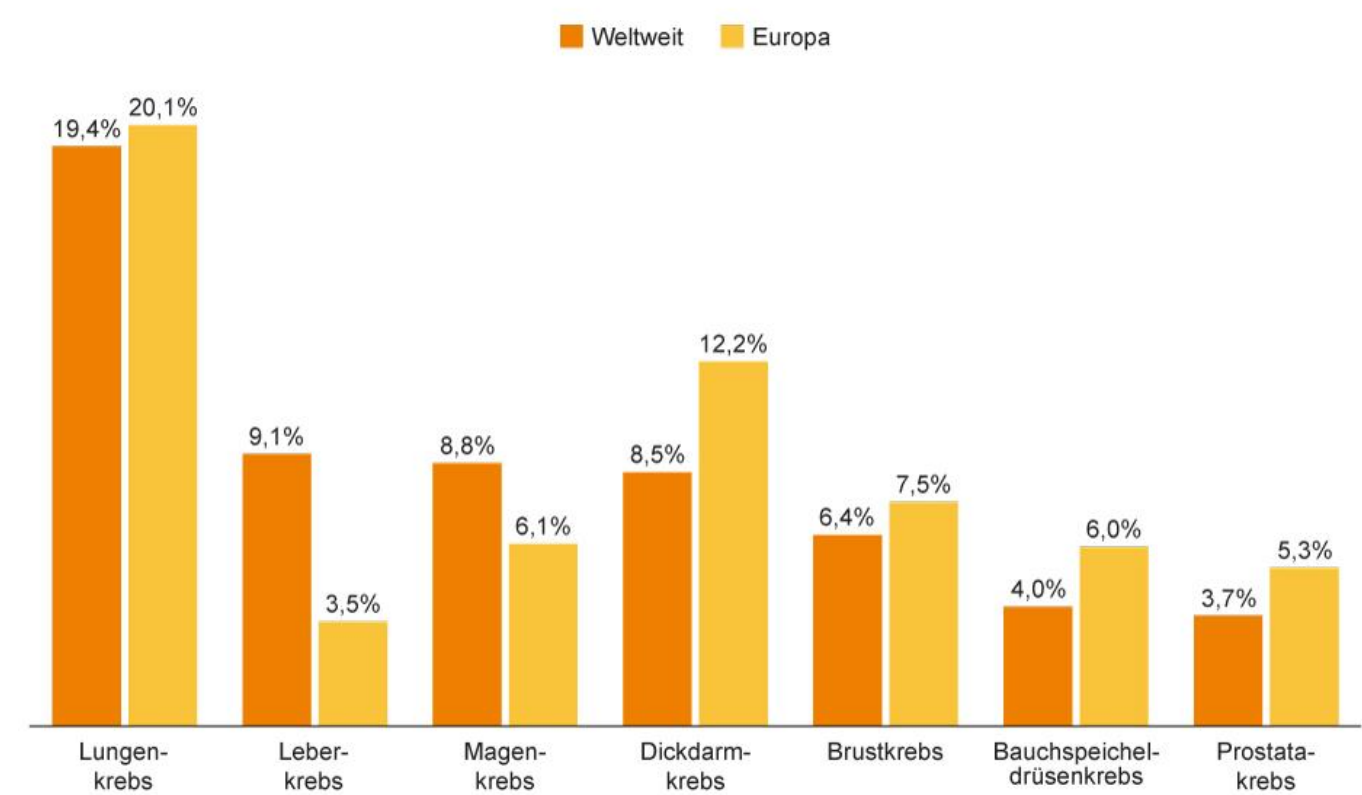
Lungenkrebs ist die dritthäufigste Krebserkrankung in Deutschland - sowohl für Männer als auch für Frauen. Er macht bei Männern etwa 14% aller bösartigen Neubildungen aus, bei Frauen etwa 7%. Das mittlere Erkrankungsalter liegt bei rund 69 Jahren. Weltweit erkranken jährlich 1,6 Millionen Menschen, etwa 1,4 Millionen sterben jährlich daran.



### Sterberate Lungenkrebs Gestorbene je 100.000



Anteil häufiger Krebsarten an der weltweiten Zahl der Krebs-Todesfälle im Jahr 2012

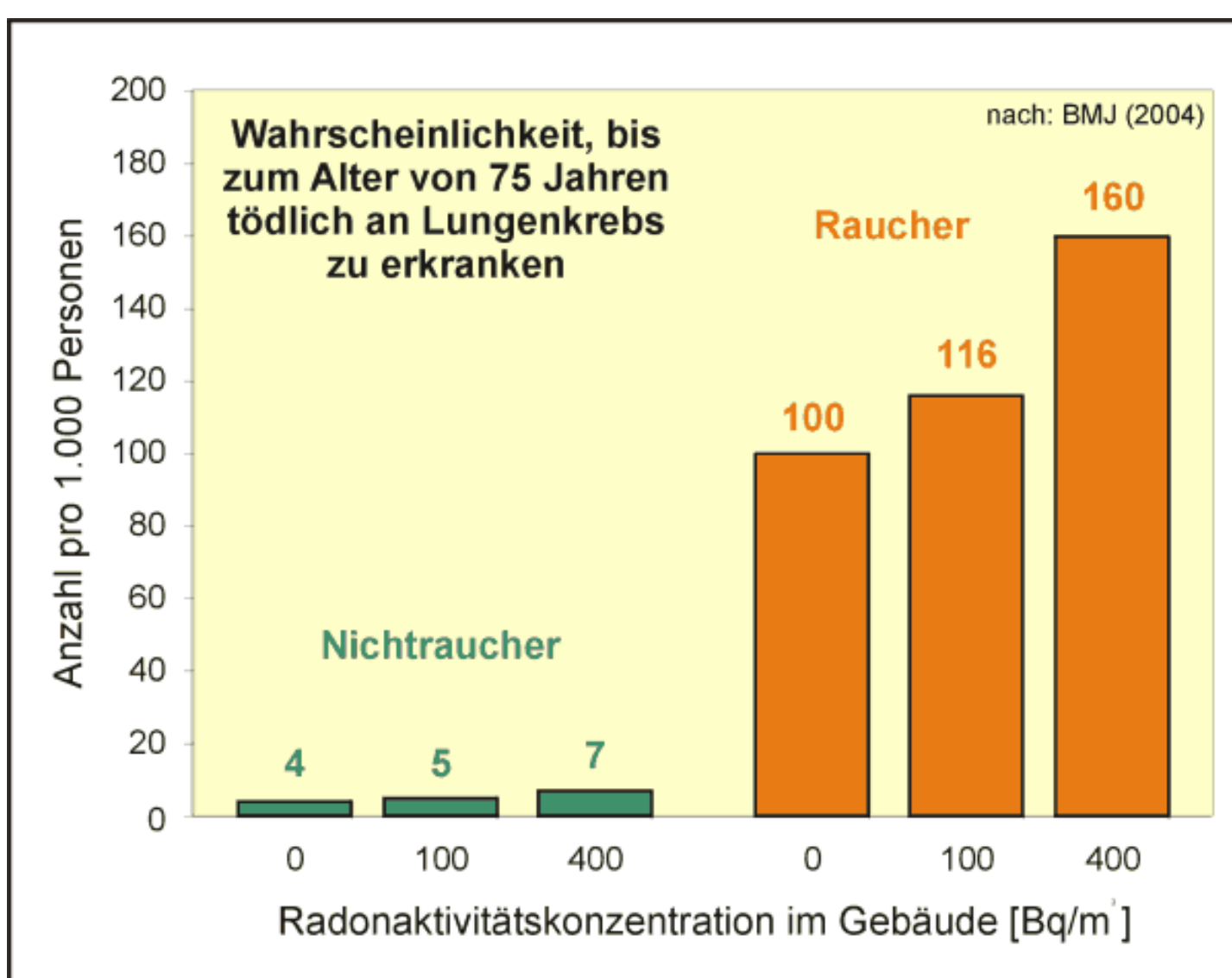


Lungenkrebs gehört in Deutschland zu den häufigsten Krebsarten. Pro Jahr erkranken rund 33.000 Männer und 15.000 Frauen.

Der hauptsächliche Risikofaktor für ein Lungenkarzinom ist das Rauchen. Rund 90% der Männer und mindestens 60% der Frauen, die an diesem Krebs erkrankt sind, haben aktiv geraucht. Auch Passivrauchen erhöht das Risiko.

### Ursachen Lungenkrebs

Folgende Faktoren sind für die Entstehung von Lungenkrebs verantwortlich:



Je länger der Tabakkonsum anhält und je mehr Zigaretten o.ä. pro Tag geraucht werden, desto höher ist das Erkrankungsrisiko. Das ist vermutlich auch ein Grund dafür, weshalb Lungenkrebs erst in einem höheren Lebensalter, überwiegend nach dem 40. Lebensjahr auftritt.